



**Rasenhof. Fertiggrasen.**

# Produkte & Preise 2024





## Guten Tag,

Wir freuen uns, dass Sie sich für unsere Produkte interessieren.  
Alle Waren sind bei uns im Regelfall vorrätig.

Die Bestellung von Rollrasen sollte mindestens einen Werktag im Voraus  
**bis 16 Uhr** erfolgen:

per Mail an [info@rollrasen-owl.de](mailto:info@rollrasen-owl.de) oder  
telefonisch unter **05209-919632** **auch per WhatsApp**  
(spätere Anfragen können erst am Folgetag berücksichtigt werden)

Ansonsten sind wir während unserer Öffnungszeiten für Sie da (siehe Rückseite).

Weitere Produkte aus unserem Shop können auch ganz bequem online unter  
[www.rasenshop.org](http://www.rasenshop.org) bestellt werden.



# Das Verkaufs-Team

Benedikt & Raphael Wullengerd



Nikola Gehle



Petra Brandherm



Elisabeth Wullengerd



Dorothee Wullengerd



# Inhaltsverzeichnis

---

<b>Rollrasen</b>  Premium Supina Rasen   Sport und Spielrasen   Landschaftsrasen   Vakuumkühlverfahren	<b>6 - 11</b>
<b>Lieferung</b>  Kleintransporter   LKW	<b>12 - 13</b>
<b>Geräteverleih</b>  Handsodenschneider   Gartenfräse   Rasenwalze   Aerifizierer   Rasenbaumaschine   Motor-/Aufsitzwalze   Kreiselegge	<b>14 - 15</b>
<b>Rund um den Rasen</b>  Maulwurfsperrre   Zubehör Rollrasen Rasensamen   Blümmischungen Dünger	<b>16 - 17</b> <b>18 - 20</b> <b>21 - 30</b>
<b>Erden und Rinden</b>  Blumenerde   Rindenmulch   Pinienrinde	<b>31 - 32</b>
<b>Produktvielfalt</b>  Pflanzenschutz   Schaufeln und Besen   Bewässerungstechnik   Werkzeuge   Lebensmittel	<b>33 - 35</b>

## 24 Stunden für Sie geöffnet!

Bestellen Sie viele Produkte aus unserem Shop rund um den Garten ganz einfach online unter

[www.rasenshop.org](http://www.rasenshop.org)



**Oder wie wäre es mit einem Gutschein für unser gesamtes Sortiment?**

**Gutschein**

Von: \_\_\_\_\_

Für: \_\_\_\_\_

Wert: \_\_\_\_\_

- Rollrasen
- Rasensamen
- Dünger
- Geräteverleih
- ...und vieles mehr

\_\_\_\_\_ Datum                      \_\_\_\_\_ Stempel





## Premium Supina Rasen

Aufgrund seiner hohen Belastbarkeit und Schattentoleranz ist dieser Premiumrasen optimal **für sonnige und halbschattige Standorte** geeignet. Supina-Rasen ist ein sehr dichter Rasen, mit einem etwas heller leuchtenden Grün. Die »Poa

Supina« ist sehr regenerationsfreudig, dicht wachsend und lässt kleinere Löcher sehr schnell wieder zuwachsen.

Ein konkurrenzstarker dichter Rasen zum Bespielen oder nur zum Genießen, für sonnige und teilschattige Lagen. Der Rasen besticht durch kurze Regenerationszeiten, einen dichten Wuchs und hohe Trittfestigkeit.

Für den **Einsatz von Mährobotern** ist dieser Rasen zu empfehlen.

ab 1 m <sup>2</sup>	ab 20m <sup>2</sup>	ab 50 m <sup>2</sup>	ab 100 m <sup>2</sup>	ab 200 m <sup>2</sup>	ab 300 m <sup>2</sup>	ab 400 m <sup>2</sup>	ab 500 m <sup>2</sup>	ab 600m <sup>2</sup>
6,80 €	6,20 €	5,80 €	5,60 €	5,40 €	5,30 €	5,20 €	5,10 €	5,00 €

Die Preise verstehen sich pro Quadratmeter in Euro.

## Eigenschaften im Überblick

<b>Zusammensetzung</b>	Lägrisse (Poa supina) Wiesenrispe (Poa pratensis) Deutsches Weidelgras (Lolium perenne) Rotschwingel (Festuca rubra)
<b>Einsatzgebiet/ Verwendung</b>	Hausgärten, Teilschattige Lagen, Mähroboter, Feuchte Standorte
<b>Farbe</b>	Leuchtend helles Grün
<b>Blattbreite</b>	Mittelbreites Blatt, flach ausgebreitet
<b>Böden</b>	Geeignet für alle Böden, ausgenommen sehr trockene/magere Sandböden
<b>Belastung</b>	Sehr strapazierfähig, schnelle Regenerations- zeit
<b>Sonstiges</b>	Blütephase im Frühjahr, sehr konkurrenzstark gegenüber Unkräutern, Fremdgräsern und Moos

### Standort



sonnig-halbschattig

### Bewässerung



in Trockenperioden

### Schnitt



1-2 x pro Woche



## Sport - und Spielrasen

Ein sonnenliebender Rasen für die ganze Familie. Für die Kinder zum Spielen, für den Hund zum Toben, für die Erwachsenen als Ort der Ruhe und Entspannung im Grünen.

Der Sport- und Spielrasen zeichnet sich optisch durch einen kräftigen Grünton und ein feines Blatt aus. Ein strapazierfähiger Rasen für **sandige und lehmige Böden in sonniger Lage**.

Sport und Spielrasen ist ein pflegeleichter und widerstandsfähiger Universalrasen.

ab 1 m <sup>2</sup>	ab 20m <sup>2</sup>	ab 50 m <sup>2</sup>	ab 100 m <sup>2</sup>	ab 200 m <sup>2</sup>	ab 300 m <sup>2</sup>	ab 400 m <sup>2</sup>	ab 500 m <sup>2</sup>	ab 600m <sup>2</sup>
6,00 €	5,40 €	5,00 €	4,80 €	4,60 €	4,50 €	4,40 €	4,30 €	4,20 €

Die Preise verstehen sich pro Quadratmeter in Euro.



## Eigenschaften im Überblick

<b>Zusammensetzung</b>	Wiesenrispe ( <i>Poa pratensis</i> ) Deutsches Weidelgras ( <i>Lolium perenne</i> ) Rotschwingel ( <i>Festuca rubra</i> )
<b>Einsatzgebiet/ Verwendung</b>	Hausgärten, Sport-, Spiel- und Golfplätze, Dachbegrünung, Wall- und Deichbegrünung
<b>Farbe</b>	Mittelgrün bis dunkelgrün
<b>Blattbreite</b>	Feines Blatt
<b>Böden</b>	Sandige bis lehmige Böden
<b>Belastung</b>	Strapazierfähig
<b>Sonstiges</b>	Konkurrenzstark gegen Unkräuter und Krankheiten

**Standort**



sonnig

**Bewässerung**



in Trockenperioden

**Schnitt**



1-2 x pro Woche

# Rollrasen

---

## Landschaftsrassen (2.Wahl)

Sport- und Spielrasen als 2.Wahl

Dieser Rasen kann einen hohen Anteil an Fremdgräsern sowie eine geringere Narbendichte aufweisen. Dies kann die Reißfestigkeit der Sode beeinträchtigen.

**Verfügbarkeit auf Anfrage.**

Ab 1 m <sup>2</sup>	ab 20m <sup>2</sup>	ab 50 m <sup>2</sup>	ab 100 m <sup>2</sup>	ab 200 m <sup>2</sup>	ab 300 m <sup>2</sup>	ab 400 m <sup>2</sup>
4,70 €	4,10 €	4,00 €	3,70 €	3,55 €	3,45 €	Auf Anfrage

Die Preise verstehen sich pro Quadratmeter in Euro.

---

## Hinweise zur Rollrasenbestellung

Der Rasen wird in den Maßen 2,5 m x 0,4 m x 0,02 m geerntet und wiegt je nach Witterung zwischen ca. 15 - 20 kg.

Die Bestellung sollte mind. zwei Werktage im Voraus erfolgen.

Der Rollrasen wird auf Europaletten verladen.  
Diese werden mit 15,00 € Pfand berechnet.

Es besteht eine Bringschuld.

Alternativ bieten wir eine Abholung der Paletten an.  
Hierfür berechnen wir eine Pauschale von 35,00 €.

## Cool & Fresh

### Die Frischegarantie auch in der warmen Jahreszeit

Gerade in der warmen Jahreszeit ist es wichtig, dass der Rasen schnellstmöglich verarbeitet wird, um ein Erhitzen auf der Palette zu verhindern.

Durch unsere Vakuummkühlung haben wir die Möglichkeit den Rasen in kürzester Zeit auf eine Kerntemperatur von 4°C zu kühlen, womit wir den Alterungsprozess auf der Palette stark verlangsamen. Hierdurch haben Sie die Möglichkeit den Rasen auch in der wärmeren Jahreszeit über **zwei bis drei Tage** zu verarbeiten.

#### Zur Sicherung der Rasenqualität

-an warmen Tagen

und

#### z.B. bei längerer Lagerung durch

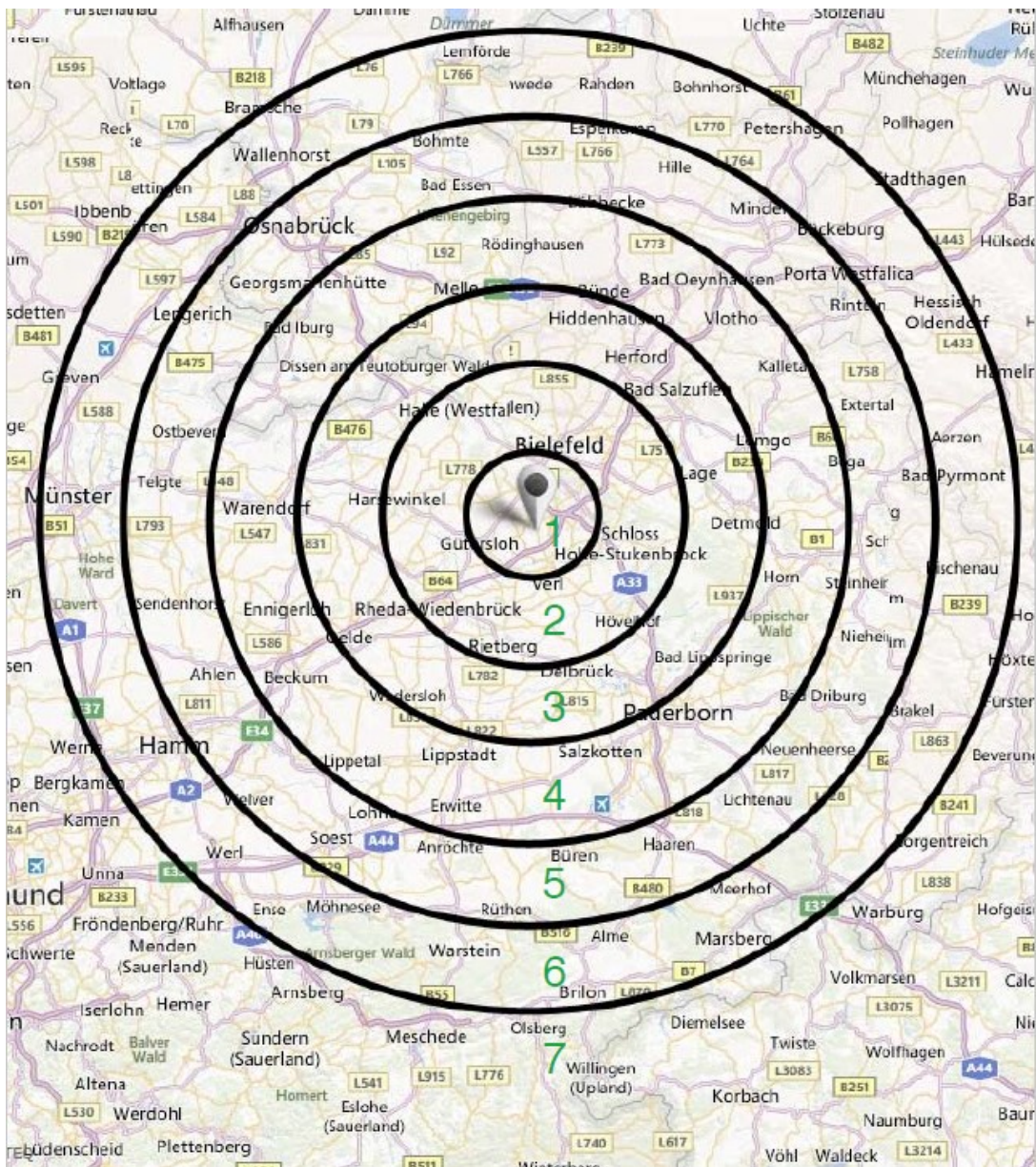
- unsichere Wetterlage
- großen Mengen

**Cool  
&  
Fresh  
by  
Wullengerd**  
Rasenhot, Fertigrasen.



Aufschlag	Menge
0,30 €	Pro m <sup>2</sup>





Wir liefern ihren Rasen bequem zu Ihnen nach Hause. Um eine termingerechte Lieferung gewährleisten zu können, bitten wir Sie, ihren Wunschtermin mindestens zwei Tage im Voraus anzugeben.

**Der Rasen wird auf Europandpaletten bis an die Bordsteinkante geliefert.**

\*\* bis 120m<sup>2</sup> Lieferung mittels Kleintransporter

\* Lieferung mittels LKW (Abladung durch Ameise/Hubwagen)

Alle Preise inkl. der gesetzl. MwSt.

## Zone 1

60,00 € \*  
(40,00 €) \*\*

Bl-Senne  
Bi-Brackwede  
Bl-Ummeln  
Bl-Quelle  
Gütersloh  
Steinhagen  
Verl

## Zone 2

105,00 € \*  
(80,00 €) \*\*

Bielefeld  
Halle Westf.  
Harsewinkel  
Herzebrock  
Hövelhof  
Leopoldshöhe  
Oerlinghausen  
Rheda-Wiedenbrück  
Rietberg  
Schloß Holte - Stukenbrock

## Zone 3

135,00 € \*  
(100,00 €) \*\*

Augustdorf  
Bad Lippspringe  
Bad Salzuflen  
Clarholz  
Delbrück  
Detmold  
Enger  
Herford  
Hiddenhausen  
Lage  
Langenberg  
Sassenberg  
Spenge  
Werther

## Zone 4

160,00 € \*  
(125,00 €) \*\*

Bad Oeynhausen  
Bad Rothenfelde  
Beelen  
Borchen  
Borgholzhausen  
Bünde  
Dörentrup  
Enningerloh  
Erwitte  
Geseke  
Glandorf  
Kalletal  
Kirchlengern  
Lemgo  
Lippetal  
Lippstadt  
Löhne  
Melle  
Oelde  
Paderborn  
Rödinghausen  
Salzkotten  
Schlangen  
Versmold  
Vlotho  
Wadersloh  
Warendorf

## Zone 5

190,00 € \*  
(140,00 €) \*\*

Ahlen  
Altenbeken  
Bad Driburg  
Bad Essen  
Bad Wünnenberg  
Barntrup  
Blomberg  
Büren  
Extertal  
Georgsmarienhütte

Haaren  
Hille  
Horn-Bad Meinberg  
Hüllhorst  
Lichtenau  
Lübbecke  
Minden  
Osnabrück  
Ostbevern  
Porta Westfalica  
Sendenhorst  
Soest  
Telgte

## Zone 6

250,00 €\*  
(180,00 €) \*\*

Bad Pyrmont  
Bohnte  
Brakel  
Bramsche  
Bilon  
Bückeburg  
Espelkamp  
Greven  
Hamm  
Höxter  
Marsberg  
Münster  
Petershagen  
Preußisch Oldendorf  
Rahden  
Saerbeck  
Schnieder - Schwalenberg  
Steinheim  
Stemwede  
Warstein  
Werl  
Willebadessen

## Zone 7

Auf Anfrage

**Weitere Orte auf Anfrage**



# Geräteverleih

Gerätetyp	1/2 Tag	1 Tag
<b>Handsodenschneider</b> Zum Abschälen des alten Rasens (Abb. 1)	*50 €	*85 €
<b>Gartenfräse</b> (Diesel) Zur Bodenlockerung (Abb. 2)	*65 €	*105 €
<b>Rasenwalze</b> (Abb. 3)	-	8 €
<b>Vertikutierer</b> (Abb.4)	*30 €	*45 €
<b>Motor-/Aufsitzwalze</b> Gewicht 600kg, fahrbar (Abb. 5)	*80 €	*125 €
<b>Aerifizierer</b> Zur Belüftung des Bodens (Abb. 6)	*80 €	*125 €
<b>Rasenbaumaschine</b> (Akku) (Abb. 7)	90 €	160 €
<b>Kreiselegge</b> (Diesel) (Abb. 8)	*80 €	*125 €
<b>Düngerstreuer (Streuwagen)</b> Zum gleichmäßigen Verteilen von Dünger	-	15 €
<b>Düngerstreuer (Handstreuer)</b> Zum gleichmäßigen Verteilen von Dünger	-	5 €

\* Der Mietpreis enthält eine Tankpauschale von 5€



Abb. 1



Abb. 2



Abb. 3



Abb. 4



Abb. 5



Abb. 6



Abb. 7



Abb. 8

# Maulwurfsperr

Die Maulwurfsperr bietet einen optimalen Schutz vor Maulwürfen in der Rasenfläche. Das feinmaschige Kunststoffgewebe wird unter dem Rollrasen verlegt und ist somit ein tiergerechter Schutz gegen lästige Erdhaufer.



An den Rändern empfiehlt es sich, das Gewebe mindestens 50 cm tief einzugraben, damit der Maulwurf den Boden unter dem Rasen nicht wegschieben kann. Achten Sie auf eine sorgfältige Überlappung der Bahnen von 10 cm. Der Rollrasen sollte direkt auf der Maulwurfsperr verlegt werden. Andernfalls besteht die Möglichkeit, dass sich Maulwürfe zwischen dem Rasen und der Sperr bewegen können.

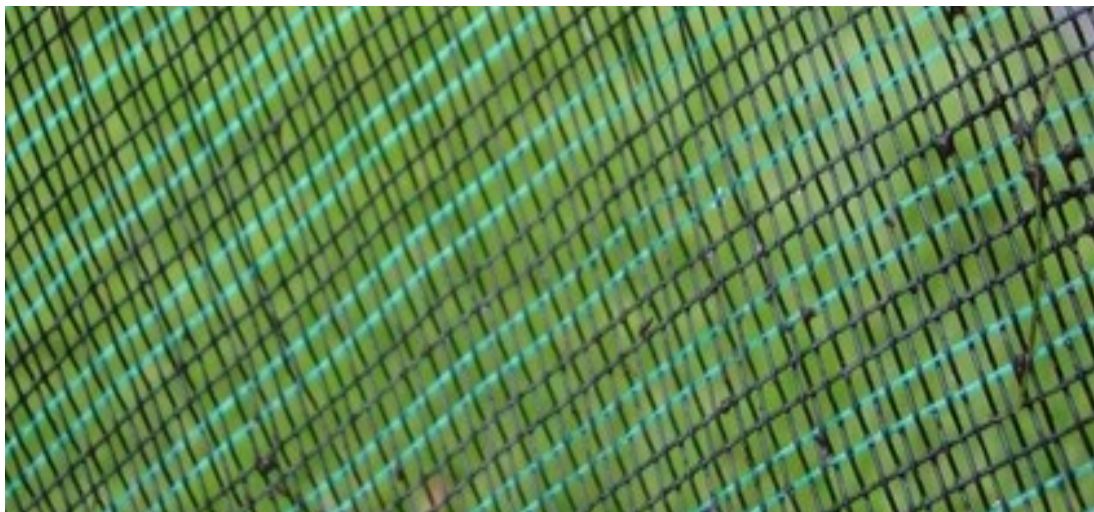
## **Und so wird´s gemacht:**

Planum erstellen - Anwuchsdünger ausbringen - Maulwurfsperr überlappend auslegen und an den Außenkanten senkrecht eingraben - Rasen ausrollen - Rasen anwachsen lassen.

## Technische Daten:

Kunststoffgewebe mit ca. 90 g/m<sup>2</sup>  
Maschenweite: ca. 1,5 mm x 3 mm  
Rollenmaße: 2 m x 100 m

Im Abschnitt	2,70 € pro m <sup>2</sup>
Rolle (200m <sup>2</sup> )	450 €



## Regenkäfer

Ein ganz einfacher Regner ohne bewegliche Teile zum günstigen Preis. Unkompliziert, robust, langlebig und sparsam.

Kreisförmiges Beregnungsbild von 1 m bis 10 m Durchmesser (1 - 80 m<sup>2</sup>) je nach Wasserdruck.

Stück	Preis
1	9,90 €



## Rasenmesser

Für den sauberen Zuschnitt beim Verlegen von Rollrasen. Erhältlich im praktischen Etui.

Stück	Preis
1	8,50 €



## Rasenholznagel

Holzpflöck zum Befestigen der Rasensode an steilen Hängen oder Böschungen.

Stück	Preis
1	0,30 €



**Weiteres Zubehör rund um den Garten finden Sie bei uns im Hofladen oder auf [www.rasenshop.org](http://www.rasenshop.org)**

# Rasensamen

## Regelsaatgutmischungen (RSM)

### RSM 2.3 Gebrauchs- und Spielrasen

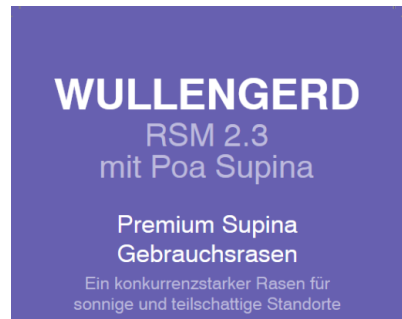
Pack	Inhalt für	Preis
1 kg	40 m <sup>2</sup>	9,50 €
10 kg	400 m <sup>2</sup>	80,00 €



### RSM 2.3 mit Poa Supina

mit 5 % Poa Supina

Pack	Inhalt für	Preis
1 kg	40 m <sup>2</sup>	14,00 €
10 kg	400 m <sup>2</sup>	110,00 €



### RSM 3.2 Regenerationsrasen

mit 10% Poa Pratensis

Pack	Inhalt für	Preis
1 kg	40 m <sup>2</sup>	9,00 €
10 kg	400 m <sup>2</sup>	75,00 €





# Blümmischungen

## Kiepenkerl Blumen Wiese

Pflegeleichte und artenreiche Blumen-, Kräuter- und Gräsermischung aus heimischen Arten.



Pack	Inhalt für	Preis
1 kg	100 m <sup>2</sup>	25,50 €

Aussaatzeitpunkt: April, Mai, September

Blütezeit: Juni-Oktober

Standort: nährstoffarm, sonnig

Lebensdauer: mehrjährig

Wuchshöhe: 60-100cm

## Kiepenkerl Nützlingsparadies

Blütenparadies mit reichlich Nektar als Nahrungsgrundlage für Hummeln, Bienen und Falter.



Pack	Inhalt	Preis
40 g	50 m <sup>2</sup>	9,00 €

Aussaatzeitpunkt: Mai-Juni

Blütezeit: Juli-September

Standort: humos, nährstoffreich

Lebensdauer: einjährig

Wuchshöhe: 60-150 cm

## Kiepenkerl NATURE Wildblumen-Wiese

Pflegeleichte und artenreiche Mischung aus Wildblumen, Kräutern und Gräsern.

Aussaatzeit: April-Oktober

Blütezeit: Juni-Oktober

Standort: alle Standorte

Lebensdauer: mehrjährig

Wuchshöhe: 10-15cm



Pack	Inhalt für	Preis
0,25 kg	40 m <sup>2</sup>	11,50 €

## Reine Wildblumenmischung

Anders als die meisten anderen Wildblumenmischungen enthält diese Kiepenkerl-Mischung ausschließlich Wildblumen und Kräuter ohne Gräser.

Damit wird Insekten eine große Vielfalt geboten.

Sie können die Mischung für sich allein ausbringen oder eine bereits bestehende Fläche damit ergänzen.

Aussaatzeitpunkt: Mai-Juni

Blütezeit: Juli-September

Standort: humos, nährstoffreich

Lebensdauer: mehrjährig

Wuchshöhe: 60-100 cm



Menge	1 kg
Fläche ca.	400-500 m <sup>2</sup>
Preis	125,00 €

## Lignocel Aussaathilfe

Durch dieses Füllmaterial wird die Aussaat erleichtert. Sie ermöglicht eine gleichmäßige Ausbringung der feinen Kräuter- und Gartenblumensamen und ist für Nützlinge völlig unschädlich.

Pack	Preis
1 kg	7,00 €

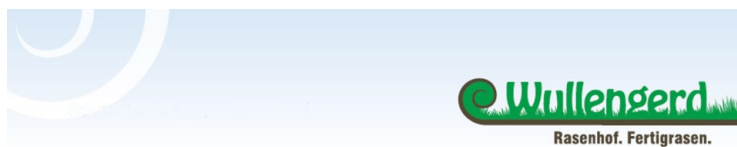
# Düngekalender

## Stickstoffbetonte Düngung:

	Jan	Feb	Mär	Apr	Mai	Jun	Jul	Aug	Sep	Okt	Nov	Dez
<b>z.B. Nutrigrow</b>			✓		✓			✓				

## Kalibetonte Düngung:

	Jan	Feb	Mär	Apr	Mai	Jun	Jul	Aug	Sep	Okt	Nov	Dez
<b>z.B. NutriK+</b>										✓		



Profitieren Sie von unserem  
Dünger-Abo!



Erhalten Sie ihre individuelle  
Düngermenge per Post.

Mehr Infos erhalten Sie hier.



# Erklärung: Inhaltsstoffe von Rasendünger:

## **Stickstoff (N)**

ist der Treibstoff der Pflanze. Er aktiviert das Wachstum der Pflanze und sorgt für eine kräftige Blattbildung und eine dichte sattgrüne Grasnarbe.

## **Phosphor (P)**

wird für das Wurzelwachstum der Pflanze benötigt.

## **Kalium (K)**

stärkt die Pflanze und macht sie widerstandsfähig gegen Krankheiten, Trockenheit und Frostschäden.

## **Schwefel (S)**

hemmt den Pilzbefall und trägt zur Grünfärbung bei.

## **Magnesium (MgO)**

trägt zur Grünfärbung bei.

## **Eisen (Fe)**

trägt zur Grünfärbung bei und hat eine mooshemmende Wirkung.

## **Calcium/Kalk (Ca)**

hemmt die Versauerung des Bodens - vor allem unter Bäumen. Ein saurer Boden ist moosfördernd und legt Nährstoffe fest. Ein optimaler pH-Wert ist 5,5-6,5.

Die Hauptnährstoffe eines Volldüngers sind Stickstoff, Phosphor und Kali (N-P-K).

Diese werden häufig in Düngernamen genannt.

Die Inhaltsstoffe werden jeweils in Prozent angegeben.

**Ein schöner Rasen braucht eine bedarfsgerechte und regelmäßige Düngung von Ende März bis Mitte Oktober!**

# Düngerstreuer

---

## Wolf Streuer WE-B



Batteriebetriebener Handstreuer mit einfacher Einstellung der Aufbringmenge und Streubreite bis zu 2 m. Ideal für kleinere und verwinkelte Flächen bis ca. 300 m<sup>2</sup>. Zum Verteilen von Rasen- und anderen Gartendüngern, Rasensamen und Winterstreugut.

Menge	1
Preis	37,50 €

## Handygreen Substral Streuer



Praktisches Handstreugerät für kleine Flächen. Zum Verteilen von Rasen- und anderen Gartendüngern und Rasensamen.

Menge	1
Preis	25,00 €

## Schleuderstreuer groß



Schleuderstreuer zum einfachen Verteilen von Dünger, Saatgut oder Winterstreugut auf größeren Flächen.

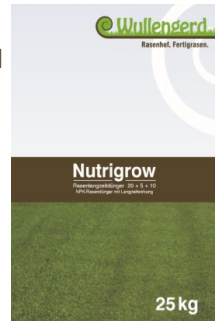
Menge	1
Preis	140,00 €



## Nutrigrow Rasenspezialdünger 20+5+10

Stickstoffreicher Rasenlangzeitdünger mit extra viel Schwefel und Eisen für einen besonders grünen Rasen.

Der ideale Dünger für die Wachstumsperiode (März - Sep).



20% N Gesamtstickstoff  
 5% P<sub>2</sub>O<sub>5</sub> Phosphat  
 10% K<sub>2</sub>O Kaliumoxid  
 3% MgO Magnesium  
 13% SO<sub>3</sub> Gesamtschwefel  
 2% Fe Eisen

Menge	1 kg	3 kg	4 kg	5 kg	12,5 kg	25 kg
Fläche ca.	35 m <sup>2</sup>	100 m <sup>2</sup>	135 m <sup>2</sup>	170 m <sup>2</sup>	400 m <sup>2</sup>	850 m <sup>2</sup>
Preis	4,30 €	11,40 €	15,20 €	16,50 €	37,50 €	62,50 €

## NutriK+ 6+3+20

### Herbstdünger:

Organisch-mineralischer Rasenlangzeitdünger mit Magnesium und Eisenchelat. Der hohe Kaligehalt stärkt die Pflanze ideal für die kalte Jahreszeit (Sep - Nov).



6% N Gesamtstickstoff  
 3% P<sub>2</sub>O<sub>5</sub> Phosphat  
 20% K<sub>2</sub>O Kaliumoxid  
 3% MgO Magnesium  
 9% SO<sub>3</sub> Gesamtschwefel  
 0,1% Fe Eisen

Menge	1 kg	2 kg	4 kg	6 kg	8 kg	25 kg
Fläche ca.	20 m <sup>2</sup>	40 m <sup>2</sup>	80 m <sup>2</sup>	120 m <sup>2</sup>	160 m <sup>2</sup>	500 m <sup>2</sup>
Preis	3,60 €	7,20 €	12,80 €	17,40 €	23,20 €	50,00 €

# Dünger

## MANNA DUR Profi Aktiv 15+4+8

Organisch-mineralischer Rasenlangzeitdünger zum Abbau von Filz und Moos. Mit Magnesium, Schwefel und Eisenchelat. Zusätzlich enthält der Dünger Kulturen des nützlichen Bakteriums *Bacillus subtilis*.

Menge	20 kg
Fläche ca.	500 m <sup>2</sup>
Preis	42,50 €

15% N Gesamtstickstoff  
 4% P<sub>2</sub>O<sub>5</sub> Phosphat  
 8% K<sub>2</sub>O Kaliumoxid  
 2% MgO Magnesiumoxid  
 0,2% Fe Gesamtisen



## COMPO NovaTec suprem 21+5+10(+3+6)

Stickstoffbetonter Spezial-Mineraldünger mit Magnesium, Schwefel und wichtigen Spurennährstoffen. Dieser Dünger eignet sich wegen seiner groben Körnung für die Ausbringung mit großen Düngerstreuern.

Menge	25 kg
Fläche ca.	625 m <sup>2</sup>
Preis	45,00 €

21% N Gesamtstickstoff  
 5% P<sub>2</sub>O<sub>5</sub> Phosphat  
 10% K<sub>2</sub>O Kaliumoxid  
 3% MgO Magnesium  
 6% S Gesamtschwefel  
 0,3% Fe Eisen



## MANNA Perm 18+9+16(+2)

Mineralischer Langzeitdünger für Rasen und Grünflächen. Für die Grund- und Nachdüngung von gartenbaulichen Kulturen. Für die gesamte Vegetationszeit.

Menge	25 kg
Fläche ca.	600 m <sup>2</sup>
Preis	75,00 €

18 % N Gesamtstickstoff  
 4,5 % N Nitratstickstoff  
 6,7 % N Ammoniumstickstoff  
 6,9 % N Carbamidstickstoff  
 9 % P<sub>2</sub>O<sub>5</sub> neutral-ammonicitratlösliches und wasserlösliches Phosphat  
 8,4 % wasserlösliches Phosphat  
 16 % K<sub>2</sub>O wasserlösliches Kaliumoxid  
 2 % MgO wasserlösliches Magnesiumoxid



## MANNA Spezial Gartendünger

Organisch-mineralischer Langzeit-NPK-Dünger zur Düngung sämtlicher einjähriger Blumen und Stauden, Gehölze und Rosen, Obst und Gemüsepflanzen sowie Blumenerden für Pflanzgefäße.



8% N Gesamtstickstoff  
 8% N pflanzenverfügbare Stickstoff  
 3,7% N Ammoniumstickstoff  
 2,5% N Carbamidstickstoff  
 2% P<sub>2</sub>O<sub>5</sub> Gesamtphosphat

Menge	1 kg	2 kg	5 kg
Fläche ca.	10 m <sup>2</sup>	20 m <sup>2</sup>	50 m <sup>2</sup>
Preis	7,90 €	10,90 €	19,90 €

## Blaudünger 8+8+8

Mineralischer NPK-Dünger mit kurzer und schneller Wirkung. Ein Universaldünger für alle Bereiche des Gartens wie Gemüsebeete, als Gehölz-, Staudendünger oder auch für Blumenkästen.



8% N Gesamtstickstoff  
 8% N Ammoniumstickstoff  
 8% P<sub>2</sub>O<sub>5</sub> Phosphat  
 8% K<sub>2</sub>O Kaliumoxid  
 6,5% S Schwefel

Menge	5 kg
Fläche ca.	50-100 m <sup>2</sup>
Preis	9,90 €

## Beckmann Kalimagnesia gekörnt

Mineraldünger mit Kalium, Magnesium und Schwefel.  
Für Kulturen wie Kartoffeln, Obst, Gemüse, Reben,  
Hopfen und Sonnenblumen geeignet.  
Ebenfalls für die Stärkung der Gräser gegenüber  
trockenheitsbedingten Krankheiten.

Menge	5 kg
Fläche ca.	100 m <sup>2</sup>
Preis	10,90 €

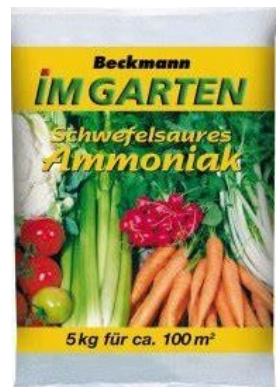


30% K<sup>2</sup>O Kaliumoxid  
10% MgO Magnesiumoxid  
17% S Schwefel

## Beckmann Schwefelsaures Ammoniak

Sauer wirkender Stickstoffdünger mit Schwefel.  
Für alle Kulturen zu verwenden und ebenfalls bei  
alkalischen Böden zur schnellen Senkung des PH-Wertes.

Menge	5 kg
Fläche ca.	100 m <sup>2</sup>
Preis	9,50 €



21% N Gesamtstickstoff  
21% N Ammoniumstickstoff  
24% S Schwefel

## CUXIN Grün Kalk

Zur Erhaltungs-Kalkung und zur Verwendung bei sauren Böden um den PH-Wert anzuheben.

Menge	10 kg	20 kg
Fläche ca.	200 m <sup>2</sup>	400 m <sup>2</sup>
Preis	11,90 €	18,90 €



60% CaCO<sub>3</sub> Calcium  
30% MgCO<sub>3</sub> Magnesium

## Beckmann Kalkstickstoff

Zur Bodengesundung und Erhaltung fruchtbarer Böden.

Kalkstickstoff unterstützt ferner die Verrottung und den Aufbau von nährstoffreichem Humus bei der Kompostierung.

### **Achtung:**

Bei Anwendungen über 20g/m<sup>2</sup> kann es zu Verbrennungen an der Pflanze kommen.

Menge	5 kg
Fläche ca.	100 m <sup>2</sup>
Preis	12,90 €



19% N Gesamtstickstoff  
50% CaO Calciumoxid

# Bodenverbesserer

## MANNA Bio-Bodenaktivator

Organisch-mineralischer Bio-Dünger zur Vitalisierung für schwere und sandige Böden. Führt dank des hohen pH-Wertes zu sofortigem Erfolg bei Rasen auf Kalkböden. Der Phosphoranteil liefert wichtige Energie-Bausteine für die Pflanze.

Menge	5 kg	20 kg
Fläche ca.	50 - 80 m <sup>2</sup>	250 - 400 m <sup>2</sup>
Preis	16,00 €	39,00 €



3% N Gesamtstickstoff  
1,5% P<sub>2</sub>O<sub>5</sub> Gesamtphosphat  
3% K<sub>2</sub>O Gesamtkaliumoxid

## CUXIN Bentonit Granulat

Bentonit verbessert nachhaltig die Bodenstruktur, insbesondere auf sandigen Böden und erhöht die Wasser- und Nährstoffspeicherkapazität. Es eignet sich auch gut als Kompostierungshilfe.

Menge	25 kg
Fläche ca.	300 m <sup>2</sup>
Preis	25,00 €



## Moosfrei

## Lawn Sand

Organisch-mineralisches Pflegemittel bei hohem Moosbefall. Es kombiniert eine schnellverfügbare Stickstoffdüngung mit einer moosverdrängenden Wirkung durch hohen Eisengehalt.

Menge	25 kg	8kg
Fläche ca.	250 m <sup>2</sup>	80 m <sup>2</sup>
Preis	35,00 €	16,50 €

Bei starkem  
Moosbefall





## TourTurf TAG Green & Fairway

TourTurf Tag ist ein 100 % organischer Bodenhilfsstoff.

Die Verwendung erhöht die Toleranz der Rasenpflanze gegen biotischen Stress und Verletzungen besonders in feuchten Herbstperioden.

Menge	20 kg
Fläche ca.	600 m <sup>2</sup>
Preis	95,00 €



## MANNA Hornspäne

Ein organischer Stickstoffdünger auf Basis von Horn. Durch seinen Anteil an humusbildenden Bestandteilen wirkt er bodenverbessernd und regt das Bodenleben an.

Alternativ bieten wir auch Horngrieß in 25 kg - Säcken an.

Menge	25 kg
Fläche ca.	400 m <sup>2</sup>
Preis	55,00 €



# Rinden

Durch Rindenbelag wird der Boden vor Verschlammung und Erosion geschützt. Durch die Beschattung des Bodens wird der Wasserhaushalt reguliert und das Keimen von Unkrautsamen unterdrückt.



## Premium Rindenmulch

Abdeckmaterial aus Nadelholzrinden für Rabatten, Beete oder auch als Wegbelag.

Menge	70 l
Preis	7,00 €

## Pinienrinde

Piniendekorrinde eignet sich aufgrund der attraktiven Rotfärbung besonders zur Gartengestaltung, egal ob im Beet, Kübel oder auf Wegen.



### Pinienrinde 5 - 10mm

Menge	70 l
Preis	12,50 €



### Pinienrinde 15 - 25mm

Menge	70 l
Preis	13,50 €

### Pinienrinde 10 - 15mm

Menge	70 l
Preis	13,00 €



### Pinienrinde 25 - 45mm

Menge	70 l
Preis	13,90 €



## Premium Rasenerde

Spezialerde zur Neuanlage und Ausbesserung von Rasenflächen. Mit hochwertigen Torfqualitäten und Quarzsand für einen optimalen Wasserhaushalt. Die beinhalteten Spezialdünger, Spurennährstoffe und ein Wurzelaktivator garantieren ein gesundes Pflanzenwachstum.

Menge	40 l
Preis	8,50 €



## Premium Blumenerde

Eine gebrauchsfertige Qualitätspflanzerde für Kübel- und Balkonpflanzen sowie für die Neubepflanzung von Beeten. Auch für Rasenneuanlagen geeignet.

Menge	40 l	80 l
Preis	6,00 €	8,50 €



## Gartentorf

Torf lockert den Boden und sorgt für eine optimale Luftzirkulation. Durch seinen niedrigen PH-Wert ist Torf optimal für besonders basische Böden geeignet.

Das Naturprodukt speichert Wasser und Nährstoffe und unterstützt die biologische Aktivität und Humusbildung im Boden.

Menge	80 l
Preis	7,50 €

# Pflanzenschutz

Wir führen Rasenunkrautvernichter, sowie Mittel gegen Schädlinge und Pilzkrankungen.

Lassen Sie sich von unseren qualifizierten Mitarbeitern beraten.



# Rund um den Garten

Bei uns erhalten Sie nicht nur hochwertigen Rollrasen, sondern auch viele Produkte rund um den Garten.  
Schauen Sie sich in unserem Hofladen um.  
Wir sind gerne für Sie da!

## Bewässerungstechnik

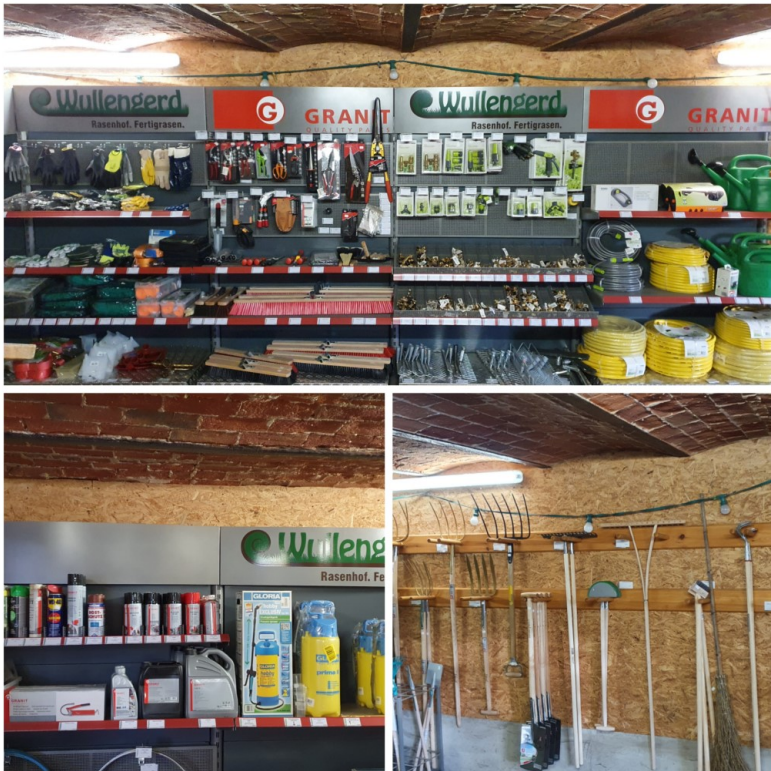
Wasserschläuche | Stecker |  
Schnellkupplungen | Gießblanzen |  
Multifunktionsbrausen | Gießkannen |  
Schläuche

## Technische Sprays

Rostschutz - Grundierung | Autolack |  
Kettenspray | Zinkspray |  
Bremsenreiniger | Markierungsspray |

## Gartenwerkzeuge

Schaufeln | Spaten | Besen | Gartenscheren |  
Rechen | Handschuhe



Weiteres Zubehör rund um den Garten finden Sie bei uns im Hofladen oder  
auf [www.rasenshop.org](http://www.rasenshop.org)



# Lebensmittel

Für den Genuss haben wir auch gesorgt:

Kartoffeln aus eigenem Anbau

Schnaps und Liköre der Firma



Honig

Eier von glücklichen Freilandhühnern

Müsli von der Firma Hafergut aus Bünde





## Wir sind Mitglied:

---



### Rasenhof Wullengerd

R & B Wullengerd oHG

Paderborner Str. 102

D-33335 Gütersloh

Tel.: 05209 - 91 96 32

(auch per WhatsApp erreichbar)

Fax: 05209 - 91 96 33

info@rollrasen-owl.de

[www.rollrasen-owl.de](http://www.rollrasen-owl.de)

[www.rasenshop.org](http://www.rasenshop.org)

<b>Sommer</b>	Mitte März -	Mo-Fr	7 - 18 Uhr
	Mitte Oktober	Sa	8 - 13 Uhr

---

<b>Winter</b>	Mitte Oktober -	Mo-Fr	8 - 17 Uhr
	Mitte März	Sa	9 - 12 Uhr

**ROLLRASEN GERMANY  
MADE IN GÜTERSLOH**

